

Integrierte Versorgung KHK und Diabetes

Darstellung der Dokumentation zu Evaluationszwecken

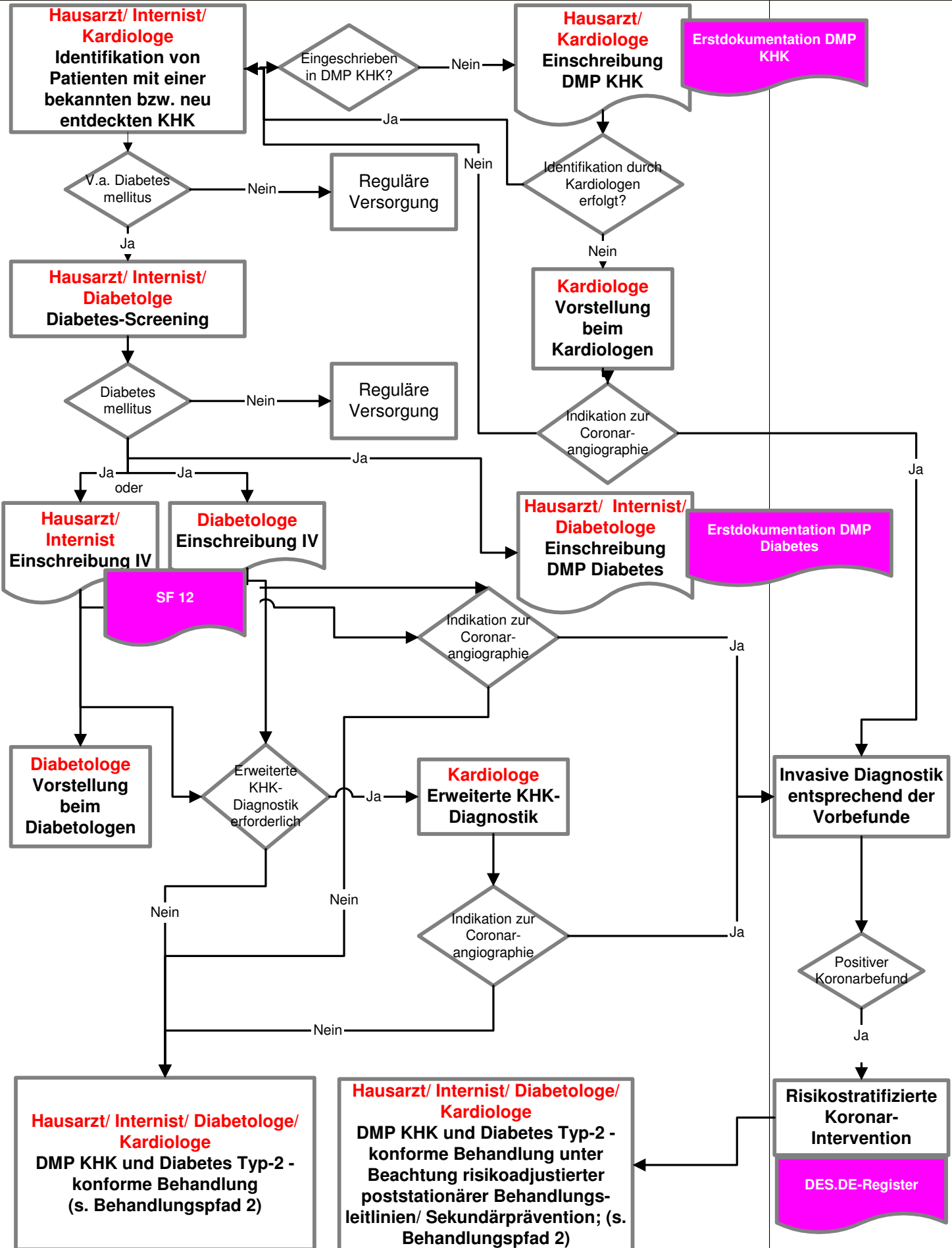
-Behandlungspfad 1a (primäres Zugrundeliegen einer KHK) im 1. Quartal

Dokumentation

Ambulanter Bereich

Interventionelles Zentrum

1. Quartal



Integrierte Versorgung KHK und Diabetes

Darstellung der Dokumentation zu Evaluationszwecken

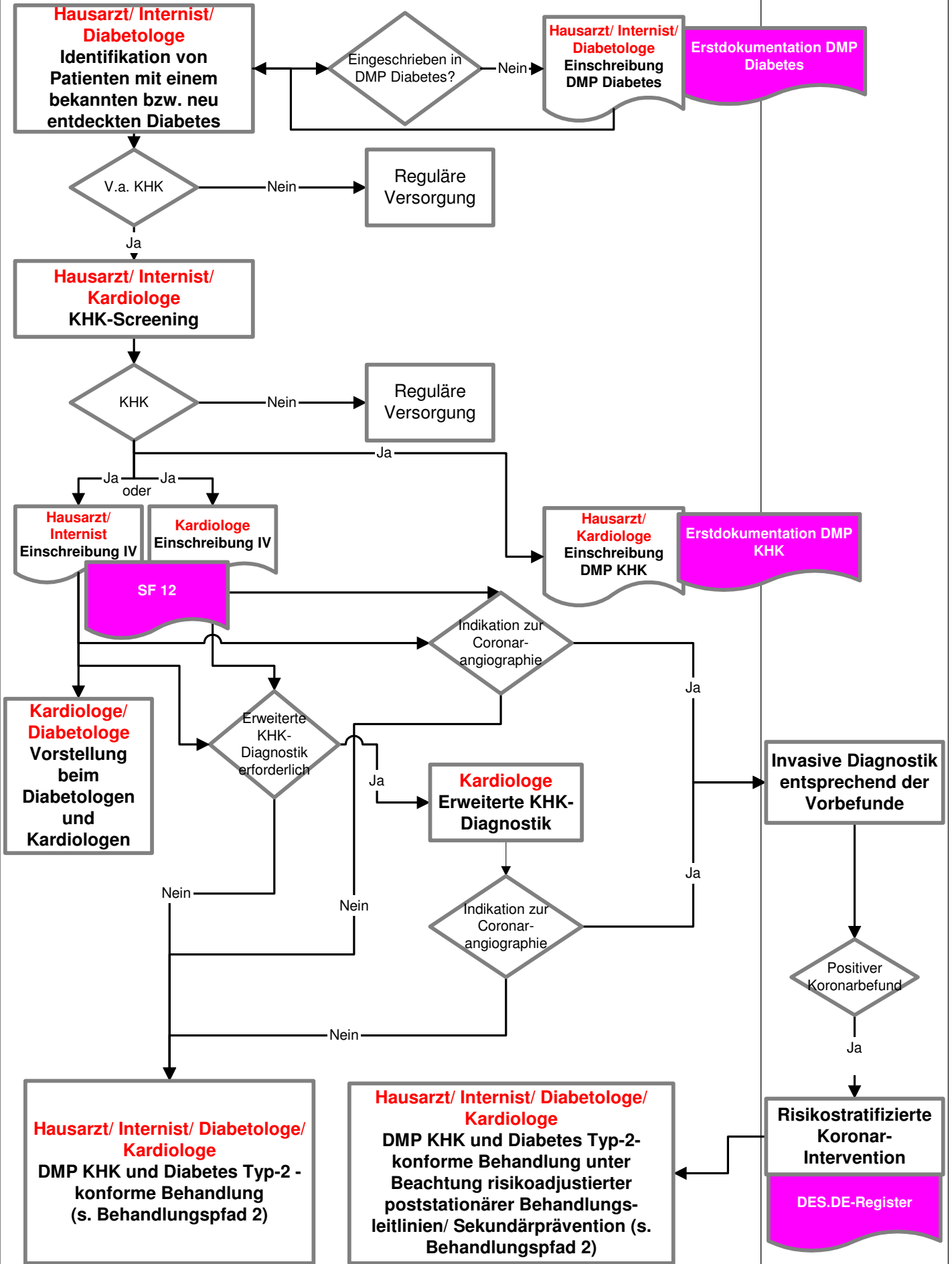
-Behandlungspfad 1b (primäres Zugrundeliegen eines Diabetes) im 1. Quartal

Dokumentation

Ambulanter Bereich

Interventionelles Zentrum

1. Quartal

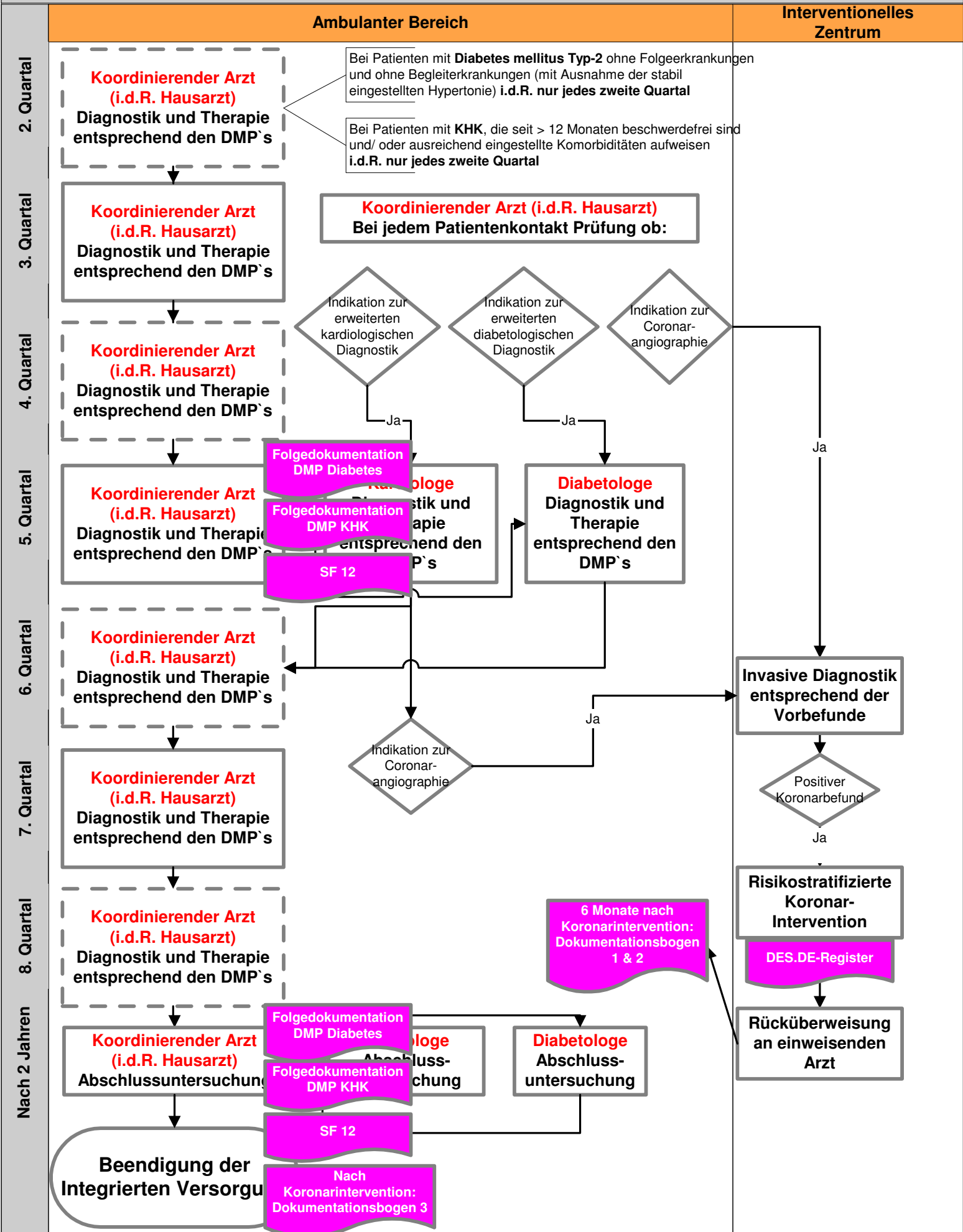


Integrierte Versorgung KHK und Diabetes

Dokumentation

Darstellung der Dokumentation zu Evaluationszwecken

- Behandlungspfad 2 (nach Einschreibung in DMP und IV) ab dem 2. Quartal



Interventionelles Zentrum

